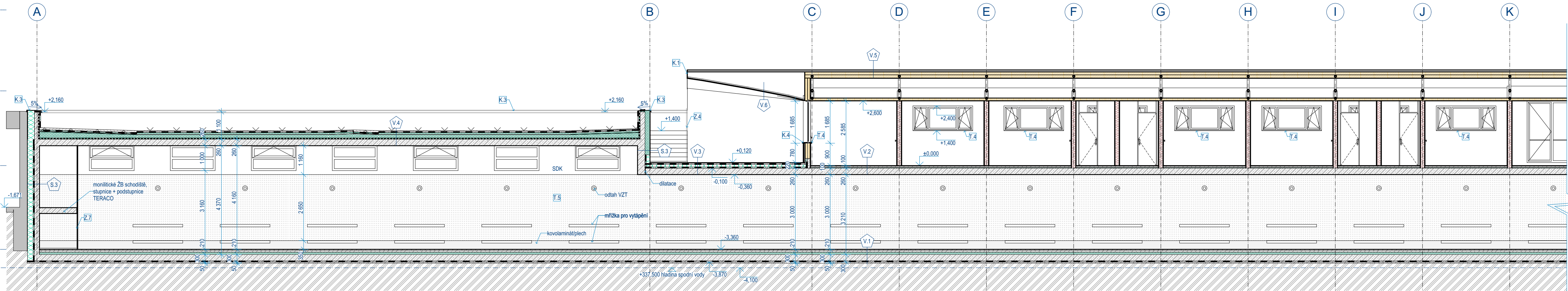
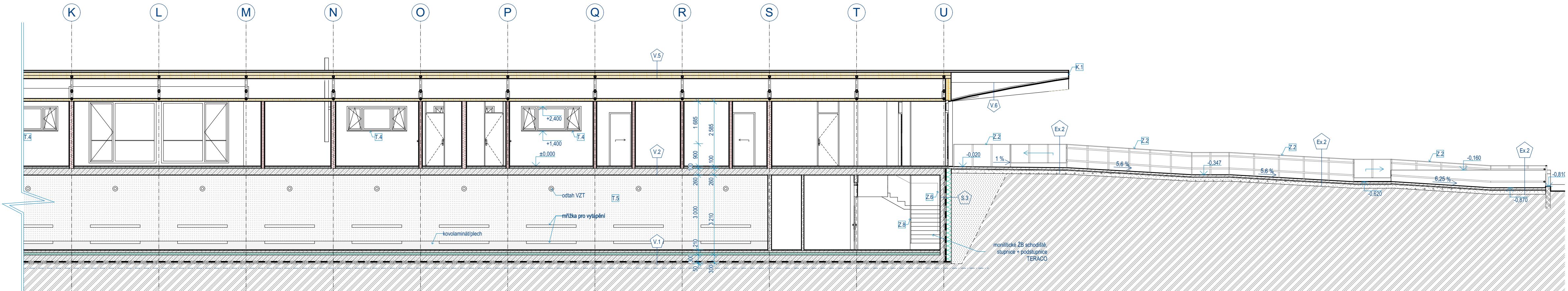


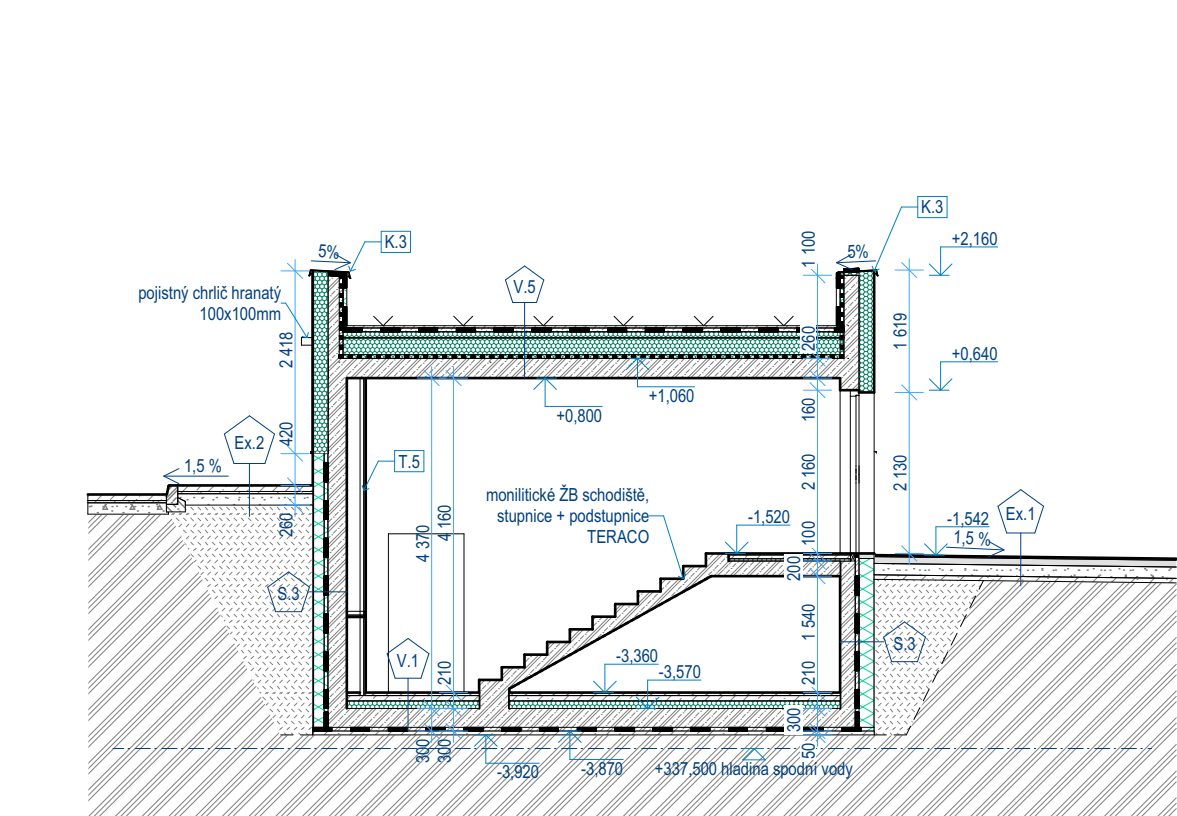
ŘEZ C 1:100



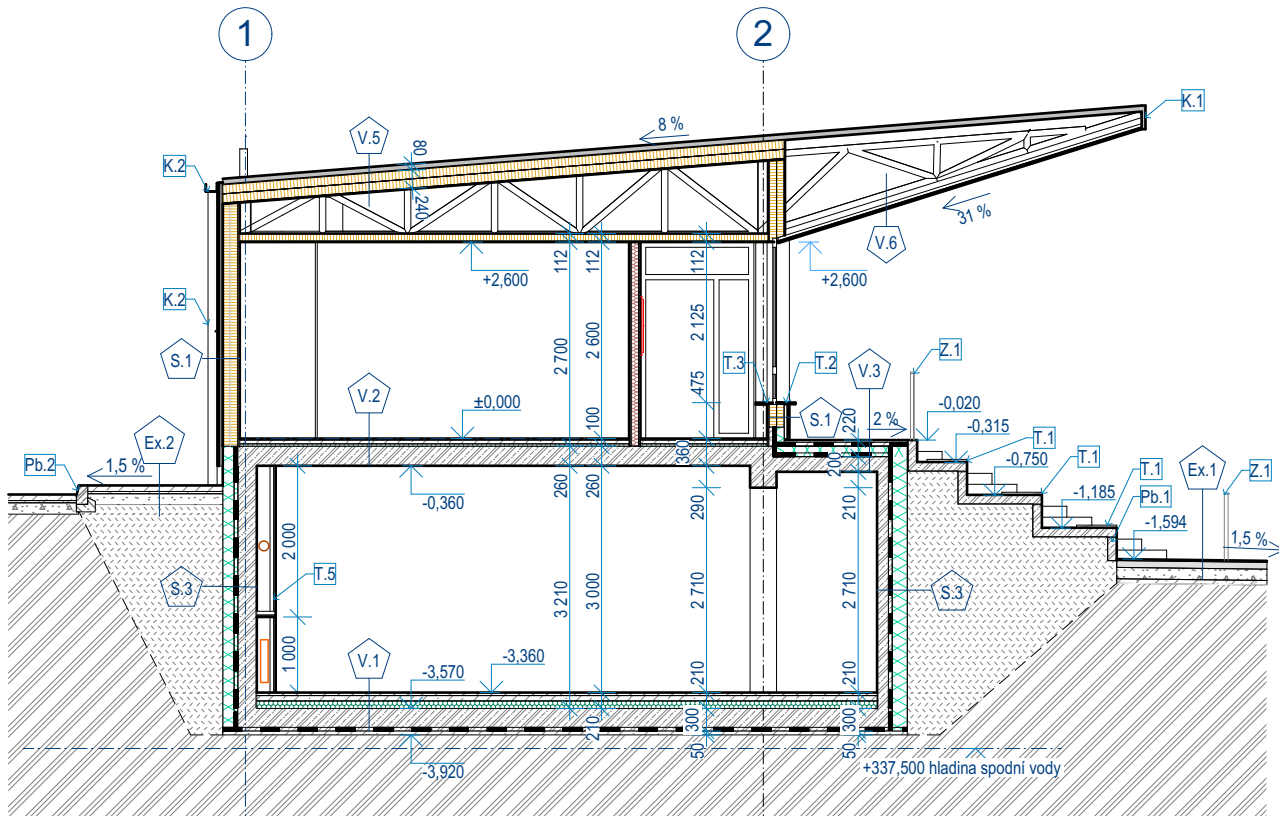
ŘEZ C 1:100



ŘEZ A 1:100



ŘEZ B 1:100



LEGENDA MATERIÁLŮ

	BETON VYZTUŽENÝ
	ZDIVO Z BET. BEDNÍČÍCH TVAROVEK
	ZDIVO Z POROBETONOVÝCH TVÁRNIC
	BETONOVÁ MAZANINA
	AKU IZOLACE- MINERÁLNÍ VATA
	TEPELNÁ IZOLACE - EPS
	TEPELNÁ IZOLACE - XPS
	TEPELNÁ IZOLACE - MINERÁLNÍ VATA
	ŠTĚRK HUTNĚNÝ
	TERÉN PŮVODNÍ
	ZEMINA HUTNĚNÁ
	HYDROIZOLACE
	SÁDROKARTONOVÁ PŘÍČKA - 2x opláštění

LEGENDA KÓDŮ

	Klempířské prvky
	Zámečnické prvky
	Kompletační prvky
	Skladba vodorovných konstrukcí
	Skladba svislých konstrukcí
	Skladba exteriérových konstrukcí
	Hydrant - tvarové stálé hadice DN25, délka 30m

KLEMPÍŘSKÉ PRVKY

K.1	OPLECHOVÁNÍ STŘECHY
K.2	OKAPOVÝ ŽLAB A OKAPOVÝ SVOD
K.3	OPLECHOVÁNÍ ATIKY
K.4	PARAPET

ZÁMEČNICKÉ PRVKY

Z.1	ZÁBRADLÍ - TRIBUNA
Z.2	ZÁBRADLÍ - RAMPA
Z.3	ZÁBRADLÍ - BALKON U SPOL. MÍSTNOSTI
Z.4	ZÁBRADLÍ - SCHODY NA STŘECHU
Z.5	ZÁBRADLÍ - SCHODY DO 1PP EXTERIÉR
Z.6	ZÁBRADLÍ SCHODY - INTERIÉR
Z.7	STĚNA Z TAHOKOVU V MÍSTNOSTI 0.04
Z.8	OPLÁSTĚNÍ HL. SCHODIŠTĚ TAHOVEM VČ. ZÁBRADI
Z.9	OPĚRKA PRO ŽEBŘÍK

TRUHLÁRSKÉ PRVKY

T.1	LAVICE NA PREFABRIKOVANÉ TRIBUNĚ
T.2	LAVICE V OKNĚ (EXTERIÉR)
T.3	LAVICE V OKNĚ (INTERIÉR)
T.4	PARAPET INTERIÉR
T.5	PŘEDSTĚNA Z DR. AKU OBKLADU

KOMPLETAČNÍ PRVKY

KP.1	INVALIDNÍ ŠIKMÁ SCHODIŠTOVÁ RAMPA
KP.2	WC PŘÍČKY

PREFABRIKOVANÉ PRVKY

Pb.1	TRIBUNA
Pb.2	BET. SILNIČNÍ OBRUBNÍK (150/250)
Pb.3	SCHODY Z ULICE NA ÚROVĚN 1.NP

POZNÁMKY (k výkresu):

- projekt neřeší interier - podrobné zpracování bude předmětem dalšího stupně projektové dokumentace
- všechny finální povrchové úpravy (materiál a barevnost) budou vyznačeny a odsouhlaseny v rámci autorského dozoru
- hydroizolace bude ve všech místech navazujících na svislé konstrukce vyvedena min. 150mm nad úroveň terénu/vodorovné konstrukce

POZNÁMKY (obecné):

- Stavební rozměry a připravenost nutno ověřit na stavbě!
- Tato dokumentace nenahrazuje dodavatelskou a dilenskou (výrobní) dokumentaci. Dodavatelská a dilenská dokumentace vyhotovená dodavatelem musí být před započatím konkrétních stavebních prací odsouhlasena generálním projektantem projektu a investorem.
- Všechny použité materiály musí odpovídat českým normám, technologickým, bezpečnostním, hygienickým (akustickým) a požárním předpisům.
- Na stavbě budou vyřešeny (v rámci výrobní dokumentace, popř. autorského nebo technického dozoru) veškeré úpravy, prostory konstrukcí a kotvení vč. kotvení např. svítilidel, rozvodů apod.
- Při provádění prací nutno dodržovat předpisy, které se věnují bezpečnosti a ochraně zdraví při práci.
- Na stavbě musí být vždy dodržovány všechny pracovní, technologické a technické postupy a doporučení výrobců jednotlivých stavebních systémů dle ČSN a souvisejících předpisů.
- Veškeré stavební práce musí probíhat v koordinaci se všemi souvisejícími projekty (viz samostatné části jednotlivých profesí - statika, PBR, atd.). Stavební výkresy je potřeba číst se všemi zmínovanými dokumenty které jsou nedílnou součástí projektové dokumentace, jako jsou technická zpráva, specifikace, tabulky prvků, seznam skladeb atd.
- Rozměrové tolerance svislých a vodorovných konstrukcí (podlah, stěn, omítek, obkladů atd.) budou provedeny dle ČSN a EN.
- V případě rozporů bude kontaktován zástupce generálního projektanta.

R.V.S. ±0.000 = 341,600 m.n.m.				VÝŠKOVÉ ÚDAJE JSOU V BpV	
NÁZEV:		Běžecký atletický tunel se zázemím			
INVESTOR:		Město Benešov Masarykovo náměstí 100, 256 01 Benešov	MÍSTO STAVBY:	Hráského 1913, 256 01 32531, KU 602191	STUPĚŇ DATA: DSP Červenec 19
GENERÁLNÍ PROJEKTANT/ NOSITEL ZAKÁZKY:		Ing. arch. Martin Kraus Kolovská 165 390 01 Tábor kraus@ateliersvas.cz, +420 608 939 919	AUTOR:	Ing. arch. Martin Kraus Ing. Petr Linhart Ing. arch. Jindra Novotná Ing. arch. Dominika Otevřelová	Č. ZAKÁZKY: 1.252-7  www.ateliersvas.cz
PROFESÍ / ČÁST PD:		D.1.1 ARCHITEKTONICKO-STAVEBNÍ ŘEŠENÍ			RAZÍTKO A PODPIS:
ZODPOVĚDNÝ PROJEKTANT:		Ing. arch. Martin Kraus Kolovská 165 390 01 Tábor kraus@ateliersvas.cz, +420 608 939 919			
KRESLIL:		Ing. Petr Linhart, Ing. arch. Jindra Novotná			
KONTROLOVAL:		Ing. arch. Martin Kraus			
STAVEBNÍ OBJEKT: NÁZEV VÝKRESU:		ŘEZ A, B, C			MĚŘÍTKO: 1:100
					Č. VÝKRESU: 5
					Č. PŘÍLOHY:
TENTO VÝKRES JE DLE AUTORSKÉHO ZÁKONA MAJETKEM ZPRACOVATELE DOKUMENTACE. JEHO KOPIJOVÁNÍ A ROZŠÍŘOVÁNÍ JE MOŽNÉ POUZE SE SOUHLASEM AUTORA PROJEKTU.					